

SlimLINER

Flaches/gerades Lichtprofil für
Innen- und Außenanwendungen

Technische Daten

Artikel-Nummer	5000 K.....	701956-5WL461
	3500 K.....	701956-3WL461
Abmessungen L x B x H	1168 mm x 23 mm x 9 mm	(46 in x 0.89 in x 0.35 in)
Lumen pro Länge	5000 K.....	970
	3500 K.....	825
Bauseitige Biegung	Radiale Biegung	305 mm (12 in)
Nominale Farbtemperaturen	5000 K, 3500 K	
Farbwiedergabeindex (CRI)	5000 K.....	70 (Nennwert)
	3500 K.....	82 (Nennwert)
Geschätzte Produktlebensdauer ..	50,000 hours (L ₇₀)	
Betriebstemperatur	-40°C bis 70°C	
Schutzart	IP66 & IP68*	
Besonderheit	Jeder Stab kann in zwei verwendbare Abschnitte geteilt werden (alle 140 mm/6 in)	
Leistung	7.4 W pro Meter (2.25 W pro ft), 9.0 W pro Länge	
Effizienz	5000 K.....	108 lm/W
	3500 K.....	92 lm/W
Befestigung	Klebeband, Befestigungsclips (401203), 4 Stück pro Einheit inklusive	
Leistungskapazität	6 Einheiten pro SloanLED 60 W 12 VDC Netzteil	



* Schutzklasse IP66 und IP68 bieten einen hohen Schutz in Außenanwendungen mit hoher Feuchtigkeit sowie in Waschanlagen oder bei rauen Witterungseinflüssen. Darf nicht im Wasser stehend oder unter Wasser verbaut werden!

Anschlussmöglichkeiten an Netzteile

12 VDC Spannungsversorgung†	SlimLINER Fixtures
20 W Netzteile	2
25 W Netzteile	2
60 W Netzteile	6
120 W Netzteile	6 x 2
Leistung pro m/ft in Watt	7.4 W / 2.25 W pro Länge

† Konfiguriert für den Ausgang der Klasse 2.

SloanLED Zentrale

5725 Olivas Park Drive, Ventura, CA, USA
805.676.3200 • info@SloanLED.com

SloanLED Europe b.v.

Argonstraat 110, 2718 SN Zoetermeer, NL
+31 88 12 44 900 • europe@SloanLED.com



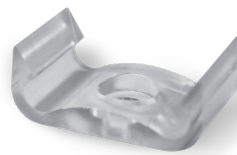
SloanLED.com

© 2021 SloanLED Rev C 2021-01-28

Technische Änderungen vorbehalten.



Zubehör



Befestigungsclip

401203

Vier (4) St. im Lieferumfang jeder Einheit
enthalten. Erhältlich in Tüten à 20 Stück.

 **SloanLED**[®]
Leaders in LED Technology