

SlimLINER

Éclairage linéaire discret
extérieur et intérieur

Spécifications

Référence	5000 K.....	701956-5WL461
	3500 K.....	701956-3WL461
Dimensions L x I. x H	1168 mm x 23 mm x 9 mm	
Puissance lumineuse (lumens) ..	5000 K.....	970
	3500 K.....	825
Ceintrage sur site	Courbure radiale..... 305 mm	
Températures de couleur (nominales)	5000 K, 3500 K	
Indice de Rendu de Couleurs (IRC)	5000 K.....	70 (nominal)
	3500 K.....	82 (nominal)
Durée de vie estimée	50,000 heures (L ₇₀)	
Température d'utilisation	-40° C à 70° C	
Classement	IP66 & IP68*	
Fonctionnalité spéciale	Coupe possible tous les 150 mm, les deux côtés sont utilisables	
Puissance	7.4 W par mètre, 9.0 W par luminaire	
Rendement	5000 K.....	108 lm/W
	3500 K.....	92 lm/W
Fixation	Adhésif double face ou des clips de fixation (401203), 4 clips livrés avec chaque unité	
Capacité de l'alimentation	6 longueurs par alimentation SloanLED 60 W 12 VDC	



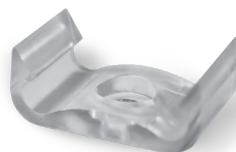
* Les cotes IP66 et IP68 offrent une protection pour les applications extrêmes de plein air et humides ou d'exposition aux intempéries. Ne pas monter dans une application submergée.

Capacité de l'alimentation électronique

Alimentation 12 VDC†	Luminaires SlimLINER
20 W l'alimentation électronique	2
25 W l'alimentation électronique	2
60 W l'alimentation électronique	6
120 W l'alimentation électronique	6 x 2
Puissance (Watts) par mètre	7.4 W par luminaire

† Configuré pour la sortie de classe 2.

Accessoires



Clip de fixation
401203
4 clips livrés pour une longueur.
Vendus en sacs de 20.

Siège de SloanLED

5725 Olivas Park Drive, Ventura, CA, USA
805.676.3200 • info@SloanLED.com

SloanLED Europe b.v.

Argonstraat 110, 2718 SN Zoetermeer, NL
+31 88 12 44 900 • europe@SloanLED.com



SloanLED.com

© 2021 SloanLED Rev C 2021-01-28

Les spécifications peuvent être modifiées sans préavis.

 **SloanLED**
Leaders in LED Technology