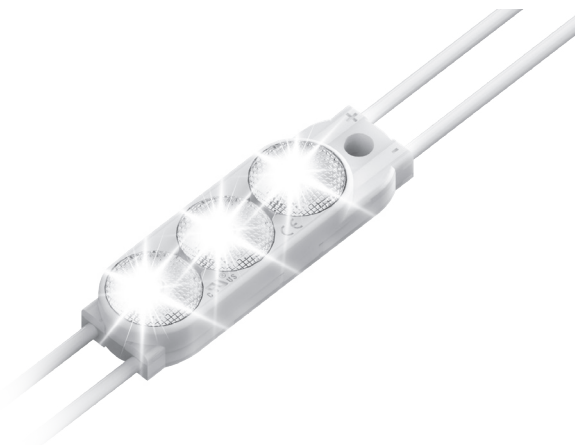


SloanLED Prism Mini

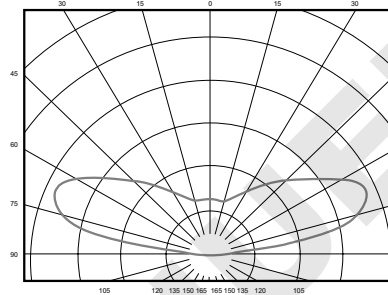
Hochentwickelte Optik für gleichmäßige Beleuchtung in kleinen Kanalbuchstaben

Technische Daten

Artikel-Nummer	Weißer Farben
7100 K.....	701269-7WMJ2-MB
6500 K.....	701269-6WMJ2-MB
5000 K.....	701269-5WMJ2-MB
4000 K.....	701269-4WMJ2-MB
3000 K.....	701269-3WMJ2-MB
	Farben
	Rot (624 nm)..... 701269-RDMJ2-MB
	Grün (535 nm)..... 701269-GRMJ2-MB
	Blau (470 nm)..... 701269-BLMJ2-MB
Abmessungen L x B x H	48 mm x 14 mm x 11 mm
LEDs pro module	3
Module pro m	6.6
Optimale Einbautiefe	50-100 mm
Betriebstemperatur	-40° C bis +70° C
Schutzart	IP66 & IP68*
Sortierverfahren	MacAdam 3-stufiges
Leistung pro Modul	Weißer Farben
	7100 K, 6500 K, 0.43 W
	5000 K, 4000 K, 3000 K
	Farben
	Rot, Grün, Blau..... 0.30 W
Effizienz	Weißer Farben
	7100 K, 6500 K, 5000 K .. 116 lm/W
	4000 K, 3000 K 105 lm/W
	Farben
	Rot 40 lm/W
	Grün..... 100 lm/W
	Blau..... 27 lm/W
Lebensdauer	>60,000 Stunden
Befestigung	Kleband und mechanisch
Leistungskapazität	Weißer Farben
	136 Module (20.7 m) pro SloanLED 60 W 12 VDC Netzteil
	Farben
	180 Module (27.4 m) pro SloanLED 60 W 12 VDC Netzteil
Verpackung	14.6 m (96 Module) pro tasche, 5 taschen pro Karton
Lumen	Weißer Farben
	7100 K, 6500 K, 5000 K.... 50
	4000 K, 3000 K 45
	Farben
	Rot 12
	Grün..... 30
	Blau..... 8



Lichtstärkeverteilung



Die Produkte von SloanLED für Profilbuchstaben sind in den USA und im Ausland zum Patent angemeldet und unterliegt den folgenden US-Patenten: 6932495, 7160140, 7241031, 7520771, 7931386 sowie Europäisches Patent Nr. 1756471.

* Bei der Schutzartprüfung von Prism für IP68 wurde eine Eintauchtiefe von 1.3 m und eine Dauer von 30 Minuten zugrunde gelegt. Installieren Sie das Produkt nicht unter Wasser oder an Orten, wo es direkt einer dauernden Belastung aus fließendem oder tropfendem Wasser ausgesetzt ist.

† Konfiguriert für den Ausgang der Klasse 2.

Anschlussmöglichkeiten an Netzteile

12 VDC Spannungsversorgung†	SloanLED Prism Mini (7100 K, 6500 K, 5000 K, 4000 K, 3000 K)	SloanLED Prism Mini (Rot, Grün, Blau)
20 W Netzteile	6.9 m / 45 mods	9.1 m / 60 mods
25 W Netzteile (NUR EU/ROW)	8.5 m / 56 mods	11.4 m / 75 mods
60 W Netzteile	20.7 m / 136 mods	27.4 m / 180 mods
2 x 60 W Netzteile	2 x 20.7 m / 136 mods	2 x 27.4 m / 180 mods
2 x 75 W Netzteile (NUR EU/ROW)	2 x 25.8 m / 169 mods	2 x 34.3 m / 225 mods
Leistung pro m in Watt	2.60 W	1.97 W

SloanLED Prism Mini

Hochentwickelte Optik für gleichmäßige Beleuchtung in kleinen Kanalbuchstaben

Profilbuchstaben Belegungsrichtwerte

Modulfarbe	Buchstaben-tiefe	Module pro m	Millimeter Mitte zu Mitte, Standardfront	Millimeter Mitte zu Mitte, dunkles Vinyl	Millimeter Mitte zu Mitte, perforiertes Vinyl	Leistung pro Modul in Watt	Module per M ² Standardfront	Module per M ² dunkles Vinyl
Weiß - 6500 K	50 mm	10	90	65	40	0.42	111.1	153.8
	75 mm		125	100	75		80.0	100.0
	90 mm	6.5	160	135	110		40.6	48.1
	100 mm		200	175	150		32.5	37.1
	125 mm		230	205	180		28.3	31.7

Aufzeichnungen:

- Es wird empfohlen, zunächst die LED-Dichte in einem Musterbuchstaben/Kasten zu versuchen, um die Helligkeit, Gleichmäßigkeit und den Farbton zu bewerten.
- Sollten Sie Fragen haben, oder Unterstützung bei der Durchführung der Versuche benötigen, bitte Ihren SloanLED-Kundendienstvertreter kontaktieren.
- Bei mehreren LED-Reihen in der Tabelle halbieren Sie den LED Reihenabstand zum Zargenrand für die Positionierung der ersten Reihe.
- Die Produkte können bei Profiltiefen eingesetzt werden, die kleiner oder größer sind, als oben angegeben. In diesem Fall werden Versuche empfohlen.
- Basierend auf europäischen Frontmaterialien.
- Die maximale Abdeckung bei einreihiger Belegung ergibt sich zu "Abstand von Mitte zu Mitte für Standardfront" × 1.25.

Diese Richtlinien liefern nur einen ungefähren Anhaltspunkt für die erforderliche Moduldicke bei Verwendung der Produkte in Ihrer Lichtwerbung, wobei die Empfehlungen auf eine Balance des Preis-Leistungs-Verhältnisses abzielen. SloanLED haftet nicht für die Ergebnisse, die unter Verwendung dieser Richtlinien entstehen.

SloanLED Zentrale

5725 Olivas Park Drive, Ventura, CA, USA
805.676.3200 • info@SloanLED.com

SloanLED Europe b.v.

Argonstraat 110, 2718 SN Zoetermeer, NL
+31 88 12 44 900 • europe@SloanLED.com



SloanLED.com

© 2023 SloanLED Rev G 2023-08-17



Besuchen Sie die
Produktseite für Details.

Technische Änderungen vorbehalten.



SloanLED[®]
A Principal Industries Company