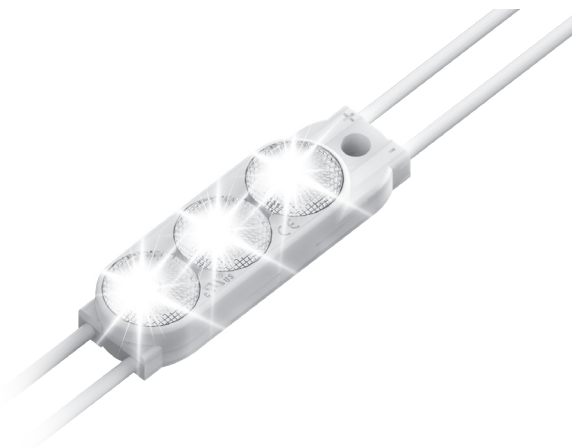


SloanLED Prism Mini

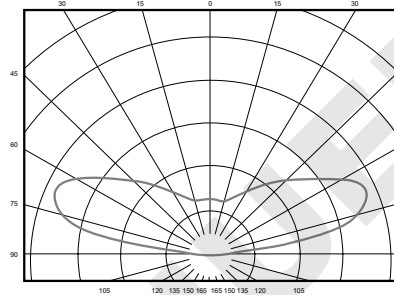
Óptica avanzada para iluminación uniforme en letras de canal pequeñas

Especificaciones técnicas

Número de pieza	Blancos
7100 K.....	701269-7WMJ2-MB
6500 K.....	701269-6WMJ2-MB
5000 K.....	701269-5WMJ2-MB
4000 K.....	701269-4WMJ2-MB
3000 K.....	701269-3WMJ2-MB
	Colores
Rojo (624 nm)	701269-RDMJ2-MB
Verde (535 nm)	701269-GRMJ2-MB
Azul (470 nm)	701269-BLMJ2-MB
Dimensiones L x H x A	48 mm x 14 mm x 11 mm (1.88 in x 0.55 in x 0.43 in)
Ledes por módulo	3
Módulos por metro/pie	6.6/ 2.0
Profundidad óptima de las luces empotradas	50-100 mm (2-4")
Temperatura de funcionamiento	-40° C a +70° C
Clase de protección	IP66 & IP68*
Proceso de clasificación	MacAdam 3-pasos
Potencia por módulo	Blancos
7100 K, 6500 K,	0.43 W
5000 K, 4000 K, 3000 K	
	Colores
Rojo, Verde, Azul.....	0.30 W
Eficacia	Blancos
7100 K, 6500 K, 5000 K ..	116 lm/W
4000 K, 3000 K	105 lm/W
	Colores
Rojo.....	33 lm/W
Verde	88 lm/W
Azul.....	22 lm/W
Vida útil media	>60,000 horas
Fijación	Autoadhesivo y mecánico
Capacidad de potencia	Blancos
	136 módulos (20.7 m / 68.0 pies) por fuente de alimentación SloanLED 60 W 12 VDC
	Colores
	180 módulos (27.4 m / 90.0 pies) por fuente de alimentación SloanLED 60 W 12 VDC
Embalaje	14.6 m / 48.0 pies (96 módulos) por saco, 5 sacos por caja
Lúmenes	Blancos
7100 K, 6500 K, 5000 K ..	50
4000 K, 3000 K	45
	Colores
Rojo.....	12
Verde	30
Azul.....	8



Distribución de intensidad luminosa



* Los parámetros de prueba IP68 del Prism son una inmersión de 1.3 m durante 30 minutos. No monte en aplicaciones sumergidas o donde el módulo quede expuesto de forma directa a agua corriente o goteo de manera prolongada.
† Configurado para la salida de clase 2.

Capacidad de la fuente de alimentación

Fuente de alimentación de 12 VDC†	SloanLED Prism Mini (7100 K, 6500 K, 5000 K, 4000 K, 3000 K)	SloanLED Prism Mini (Rojo, Verde, Azul)
Módulos por metro/pie	6.6 / 2.0	6.6 / 2.0
20 W fuente de alimentación	6.9 m (22.5 pies) / 45 mods	9.1 m (30.0 pies) / 60 mods
25 W fuente de alimentación (SOLO EU/ROW)	8.5 m (28.0 pies) / 56 mods	11.4 m (37.5 pies) / 75 mods
60 W fuente de alimentación	20.7 m (68.0 pies) / 136 mods	27.4 m (90.0 pies) / 180 mods
2 x 60 W fuente de alimentación	2 x 20.7 m (68.0 pies) / 136 mods	2 x 27.4 m (90.0 pies) / 180 mods
2 x 75 W fuente de alimentación (SOLO EU/ROW)	2 x 25.8 m (84.5 pies) / 169 mods	2 x 34.3 m (112.5 pies) / 225 mods
Potencia por metros (pies) en vatios	2.60 (0.79) W	1.97 (0.60) W

SloanLED Prism Mini

Óptica avanzada para iluminación uniforme en letras de canal pequeñas

Pautas de densidad

Color del módulo	Lata profundidad	Módulos por metro	Milímetros en el centro de la cara estándar	Milímetros en centro vinilo oscuro	Milímetros en vinilo perforado centro	Vatios por módulo	Módulos por cara estándar M²	Módulos por M² de vinilo oscuro
Blanco - 6500 K	50 mm	10	90	65	40	0.42	111.1	153.8
	75 mm		125	100	75		80.0	100.0
	90 mm	6.5	160	135	110		40.6	48.1
	100 mm		200	175	150		32.5	37.1
	125 mm		230	205	180		28.3	31.7

Notas:

- Se recomienda que primero pruebe la densidad de LED en una muestra de carta / gabinete para evaluar el brillo, la uniformidad y el color.
- Si tiene preguntas o necesita ayuda con las pruebas, comuníquese con su representante de servicio al cliente de SloanLED.
- Para varias filas, calcule la mitad del espacio entre filas de la tabla e inicie el desplazamiento de la primera fila a esa distancia del retorno.
- Los productos se pueden utilizar en profundidades de latas más profundas o menos profundas que las enumeradas anteriormente, pero se recomienda la prueba.
- Basado en materiales de cara europeos.
- La cobertura máxima de una fila es (milímetros en el centro con la cara estándar) $\times 1.25$.

Estas pautas están destinadas a proporcionar solo una aproximación del producto SloanLED requerido para su firma, asumiendo un equilibrio óptimo de rendimiento y costo. SloanLED no es responsable de los resultados reales basados en el uso de estas pautas.

Oficina central de SloanLED

5725 Olivas Park Drive, Ventura, CA, USA
805.676.3200 • info@SloanLED.com

SloanLED Europe b.v.

Argonstraat 110, 2718 SN Zoetermeer, NL
+31 88 12 44 900 • europe@SloanLED.com



SloanLED.com

© 2023 SloanLED Rev G 2023-08-17



Visita la página del producto para más detalles.

Las especificaciones están sujetas a cambios sin previo aviso.

 **SloanLED**[®]
A Principal Industries Company