

SloanLED Prism Mini

Optique avancée pour une illumination uniforme des petites lettres de canal

Spécifications

Référence..... **Blancs**
 7100 K..... 701269-7WMJ2-MB
 6500 K..... 701269-6WMJ2-MB
 5000 K..... 701269-5WMJ2-MB
 4000 K..... 701269-4WMJ2-MB
 3000 K..... 701269-3WMJ2-MB

Couleurs
 Rouge (624 nm) 701269-RDMJ2-MB
 Vert (535 nm)..... 701269-GRMJ2-MB
 Bleu (470 nm) 701269-BLMJ2-MB

Dimensions L x l x H 48 mm x 14 mm x 11 mm

LED par module..... 3

Module par mètre 6.6

Profondeur optimale de la canette ... 50-100 mm

Température d'utilisation -40° C à +70° C

Classement IP66 & IP68*

Tolérances..... MacAdam 3 étapes

Power per module..... **Blancs**
 7100 K, 6500 K, 0.43 W
 5000 K, 4000 K, 3000 K

Couleurs
 Rouge, Vert, Bleu..... 0.30 W

Efficacy **Blancs**
 7100 K, 6500 K, 5000 K .. 116 lm/W
 4000 K, 3000 K 105 lm/W

Couleurs
 Rouge 33 lm/W
 Vert 88 lm/W
 Bleu..... 22 lm/W

Durée de vie..... >60,000 heures

Fixation Adhésif Double Face et mécanique

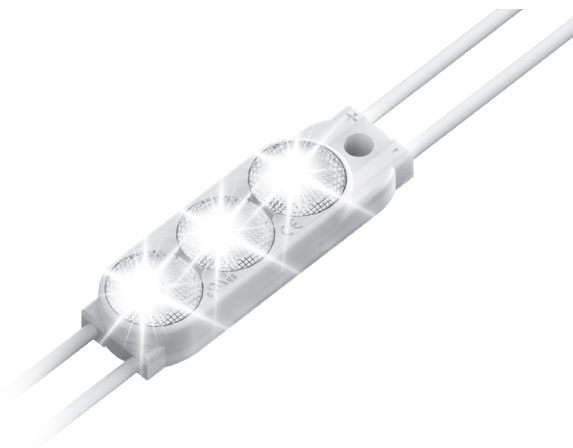
Capacité du bloc d'alimentation **Blancs**
 136 modules (20.7 m)
 par SloanLED 60 W 12 VDC

Couleurs
 180 modules (27.4 m)
 par SloanLED 60 W 12 VDC

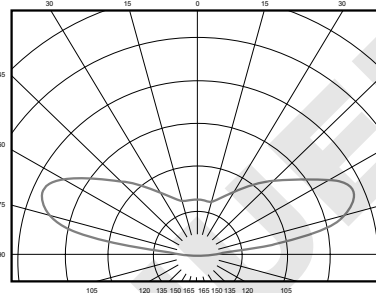
Fixation 14.6 m (96 modules) par sac,
 5 sacs par carton

Lumens..... **Blancs**
 7100 K, 6500 K, 5000 K .. 50
 4000 K, 3000 K 45

Couleurs
 Rouge 12
 Vert 30
 Bleu..... 8



Distribution d'intensité lumineuse



* Les paramètres de test IP68 de Prism sont 1.3 m d'immersion pendant 30 minutes. Ne pas installer dans une application immergée ou dans laquelle le module est exposé directement à un écoulement d'eau prolongé.
 † Configuré pour la sortie de classe 2.

SloanLED channel letter products are coverRough by US and foreign patents pending and coverRough by one or more of the following US patents issued: 6,932,495, 7,160,140, 7,241,031, 7,520,771, 7,931,386 and European Patent No. 1756471.

Capacité de l'alimentation électronique

Alimentation 12 VDC†	SloanLED Prism Mini (7100 K, 6500 K, 5000 K, 4000 K, 3000 K)	SloanLED Prism Mini (Rouge, Vert, Bleu)
20 W l'alimentation électronique	6.9 m / 45 mods	9.1 m / 60 mods
25 W l'alimentation électronique (EU/ROW UNIQUEMENT)	8.5 m / 56 mods	11.4 m / 75 mods
60 W l'alimentation électronique	20.7 m / 136 mods	27.4 m / 180 mods
2 x 60 W l'alimentation électronique	2 x 20.7 m / 136 mods	2 x 27.4 m / 180 mods
2 x 75 W l'alimentation électronique (EU/ROW UNIQUEMENT)	2 x 25.8 m / 169 mods	2 x 34.3 m / 225 mods
Puissance par mètre en watts	2.60 W	1.9 W

SloanLED Prism Mini

Optique avancée pour une illumination uniforme des petites lettres de canal

Directives de densité

Couleur du module	Peut profondeur	Modules par mètre	Millimètres sur la face standard du centre	Millimètres vinyle foncé au centre	Millimètres sur vinyle perforé au centre	Watts par module	Modules par face standard M ²	Modules par M ² vinyle foncé
Blanc - 6500 K	50 mm	10	90	65	40	0.42	111.1	153.8
	75 mm		125	100	75		80.0	100.0
	90 mm	6.5	160	135	110		40.6	48.1
	100 mm		200	175	150		32.5	37.1
	125 mm		230	205	180		28.3	31.7

Remarques:

- Il est recommandé de commencer par tester la densité des LED dans un échantillon de lettre / armoire afin d'évaluer la luminosité, l'uniformité et la couleur.
- Si vous avez des questions ou si vous avez besoin d'aide pour effectuer des tests, veuillez contacter votre représentant du service clientèle SloanLED.
- Pour plusieurs lignes, calculez la moitié de l'espacement des lignes indiqué dans le tableau et commencez par la première ligne en décalant cette distance par rapport à la valeur renvoyée.
- Les produits peuvent être utilisés à des profondeurs de canette plus profondes ou moins profondes que celles énumérées ci-dessus, mais des tests sont recommandés.
- Basé sur des matériaux de visage européens.
- La couverture maximale d'une rangée est de (millimètres au centre avec face standard) x 1.25.

Ces directives ont pour but de fournir uniquement une approximation du produit requis pour votre enseigne, en supposant un équilibre optimal entre performances et coût. SloanLED n'est pas responsable des résultats réels basés sur l'utilisation de ces directives.

Siège de SloanLED

5725 Olivas Park Drive, Ventura, CA, USA
805.676.3200 • info@SloanLED.com

SloanLED Europe b.v.

Argonstraat 110, 2718 SN Zoetermeer, NL
+31 88 12 44 900 • europe@SloanLED.com



SloanLED.com

© 2023 SloanLED Rev G 2023-08-17



Visitez la page du produit pour plus de détails.

Les spécifications peuvent être modifiées sans préavis.

 **SloanLED**[®]
A Principal Industries Company